

ДЛЯ БЫТОВОГО, ЧАСТНОГО И ПРОМЫШЛЕННОГО ВОДОСНАБЖЕНИЯ



Назначение. Разработано специально для бытовых, общественных, промышленных и сельскохозяйственных установок и ирригационных систем.

Рабочий диапазон: производительность – от 0,3 до 96 куб.м/ч, напор – до 62 м. водяного столба.

Максимальное рабочее давление: для К 20/41, К 30/70, К 30/100, К 36/100, К 12/200, К 14/400 – 6 бар, для К 36/200, К 40/200, К 55/200, К 11/500, К 18/500, К 28/500 – 8 бар, для К 40/400, К 50/400, К 30/800, К 40/800, К 50/800, К 20/1200, К 25/1200, К 35/1200 – 10 бар.

Перекачиваемая жидкость. Состав: чистая, без твердых включений и минеральных масел, не вязкая, химически нейтральная, по характеристикам аналогичная воде. Температура: для К 20/41, К 30/70, К 30/100, К 36/100, К 12/200, К 36/200, К 40/200 – от -10°C до +50°C, для остальных – от -15°C до +110°C.

Основные материалы. Гидравлический корпус и опора двигателя – чугун; рабочее колесо – технополимер или чугун; ротор – нержавеющая сталь; уплотнение – EPDM, торцевое уплотнение вала – графит/керамика.

Особенности. Двигатели однофазных моделей оборудованы встроенным тепловым выключателем. Для трехфазных двигателей необходимо предусмотреть внешнюю защиту от перегрузки.

Монтаж. Вал двигателя – в горизонтальном положении или вертикальном выше гидравлического корпуса.

Стандартное электропитание: 1x230 В, 3x230-400 В.

Степень защиты: Двигатель – IP 44, Клеммная коробка – IP 55.

Класс изоляции: F

ТЕХНИЧЕСКИЕ ХАРАКТЕРИСТИКИ

МОДЕЛЬ	КОД	ЭЛЕКТРИЧЕСКИЕ ХАРАКТЕРИСТИКИ						
		ИСТОЧНИК ПИТАНИЯ	МАКС. МОЩНОСТЬ кВт	НОМИНАЛ. МОЩНОСТЬ		In А	КОНДЕНСАТОР	
				кВт	л. с.		мкФ	Vc
К 20/41 М	102110004	1 x 230 V ~	0,65	0,37	0,5	3	10	450
К 20/41 Т	102110014	3 x 230 - 400 V ~	0,64	0,37	0,5	2,3/1,3	-	-
К 30/70 М	102110024	1 x 230 V ~	1,3	0,75	1	6	20	450
К 30/70 Т*	60145269	3 x 230 - 400 V ~	1,2	0,75	1	4,3/2,5	-	-
К 30/70 М-Р**	102112024	1 x 230 V ~	1,3	0,75	1	6	20	450
К 30/100 М	102110042	1 x 230 V ~	1,6	1,1	1,5	7,1	31,5	450
К 30/100 Т*	60145771	3 x 230 - 400 V ~	1,63	1,1	1,5	5,5/3	-	-
К 36/100 М	102110162	1 x 230 V ~	2,1	1,85	2,5	8,8	40	450
К 36/100 Т*	60145837	3 x 230 - 400 V ~	2	1,85	2,5	6,9/4	-	-
К 12/200 М	103110004	1 x 230 V ~	1,05	0,75	1	4,6	20	450
К 12/200 Т*	60145307	3 x 230 - 400 V ~	1,02	0,75	1	3,6/2,1	-	-
К 36/200 Т*	60146040	3 x 230 - 400 V ~	3	2,2	3	9/5,2	-	-
К 40/200 Т*	60146050	3 x 230 - 400 V ~	3,5	3	4	11,1-6,4	-	-
К 55/200 Т*	60146064	3 x 230 - 400 V ~	4,9	4	5,5	16,3-9,4	40	-
К 14/400 М	102130402	1 x 230 V ~	2,1	1,85	2,5	9,5	-	450
К 14/400 Т*	60145845	3 x 230 - 400 V ~	2,1	1,85	2,5	7,4	-	-
К 11/500 Т*	60146044	3 x 230 - 400 V ~	2,6	2,2	3	9,1-5,8	-	-
К 18/500 Т*	60146057	3 x 230 - 400 V ~	3,4	3	4	10,2-5,9	-	-
К 28/500 Т*	60146073	3 x 230 - 400 V ~	4,5	4	5,5	14,7-8,5	-	-
К 40/400 Т*	60146093	3 x 400 V ~ ¹	7	5,5	7,5	11,5	-	-
К 50/400 Т*	60146100	3 x 400 V ~ ¹	9,4	7,5	10	15	-	-
К 30/800 Т*	60146101	3 x 400 V ~ ¹	8,3	7,5	10	14	-	-
К 40/800 Т*	60146110	3 x 400 V ~ ¹	11	9,2	12,5	18	-	-
К 50/800 Т*	60146116	3 x 400 V ~ ¹	12,75	11	15	20,5	-	-
К 20/1200 Т*	60146102	3 x 400 V ~ ¹	8,9	7,5	10	15,4	-	-
К 25/1200 Т*	60146111	3 x 400 V ~ ¹	10	9,2	12,5	18	-	-
К 35/1200 Т*	60146117	3 x 400 V ~ ¹	11,4	11	15	19,3	-	-

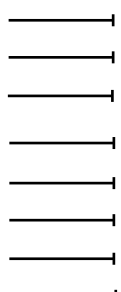
* Новый IE2 двигатель

¹ Возможен запуск звезда (Δ)

** Электронасос оснащается манометром, реле давления, кабелем питания с вилкой, и пятиходовым патрубком, используется для соединения с резервуаром.

СРАВНЕНИЕ ЭКСПЛУАТАЦИОННЫХ ХАРАКТЕРИСТИК серии К/ НКР-G

МОДЕЛЬ	КОД	P2 кВт	Q м3/ч	H м
К 40/400 Т	60146093	5,5	12-30	49-25
К 50/400 Т	60146100	7,5	13-34	61-36
К 30/800 Т	60146101	7,5	18-63	43-18
К 40/800 Т	60146110	9,2	24-66	50-27
К 50/800 Т	60146116	11	24-78	56,7-25
К 20/1200 Т	60146102	7,5	30-92	36-17
К 25/1200 Т	60146111	9,2	32-94	39-19
К 35/1200 Т	60146117	11	34-96	43-27

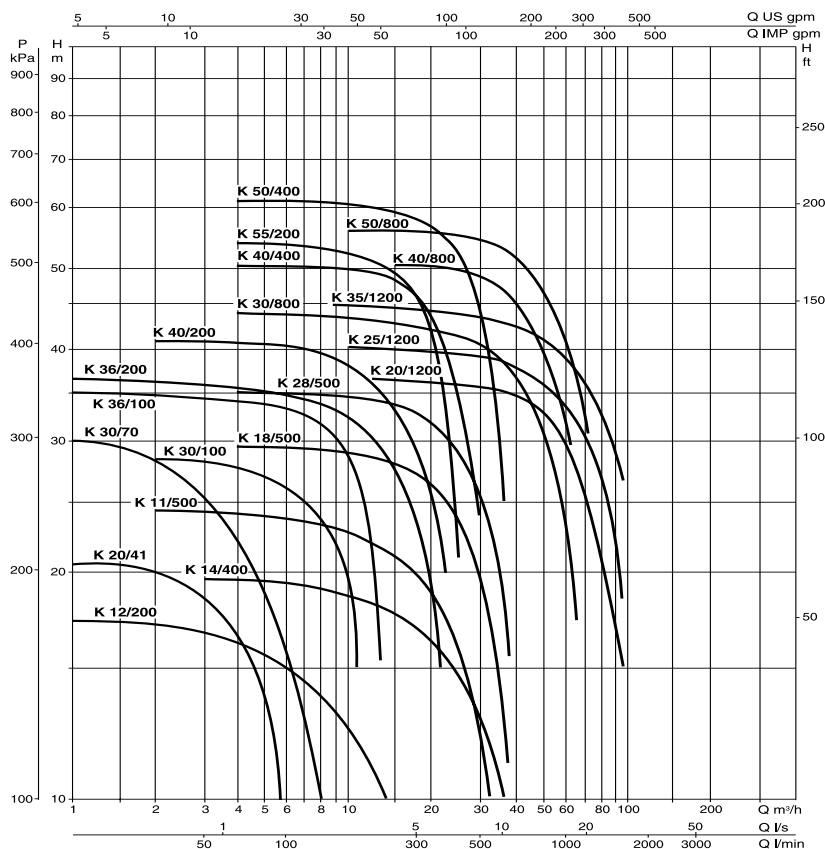


МОДЕЛЬ	КОД	P2 кВт	Q м3/ч	H м
НКР-G 32-200/190/ 5.5 /2	1D1311B9B	5,5	3,6-36	46,5-29
НКР-G 32-200/210/ 7.5 /2	1D1311BAB	7,5	3,6-36	58,5-44,5
НКР-G 40-160/172/ 7.5 /2	1D2211BAB	7,5	6,7-67	42-26
НКР-G 40-200/210/11/2	1D2311BBB	11	6,7-67	58-38,8
НКР-G 40-200/210/11 /2	1D2311BBB	11	6,7-67	58-38,8
НКР-G 50-160/153/ 7.5 /2	1D3211BAB	7,5	9,0-90	32-23,5
НКР-G 50-160/169/11/2	1D3211BBB	11	10,0-100	39,5-30,5
НКР-G 50-200/200/15 /2	1D3311BCB	15	9,2-92	56-40

К - ЦЕНТРОБЕЖНЫЕ НАСОСЫ С ОДНИМ РАБОЧИМ КОЛЕСОМ - новые однофазные

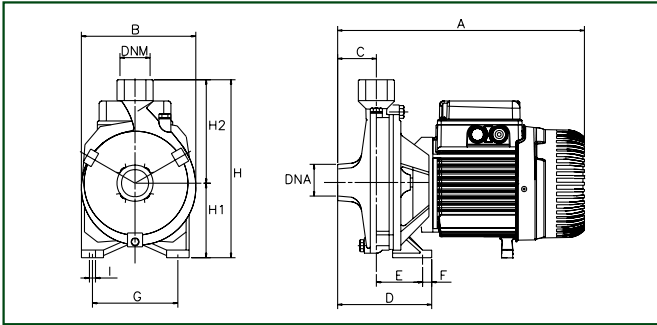
МОДЕЛЬ	КОД
К 36/200 М	60152451
К 40/200 М	60152452
К 55/200 М	60152453
К 11/500 М	60152455
К 18/500 М	60152456
К 28/500 М	60152457

МОДЕЛЬ	КОД	ЭЛЕКТРИЧЕСКИЕ ХАРАКТЕРИСТИКИ				ГИДРАВЛИЧЕСКИЕ ХАРАКТЕРИСТИКИ																
		ИСТОЧНИК ПИТАНИЯ 50 Гц	МАКС. МОЩНОСТЬ кВт	НОМИНАЛ. МОЩНОСТЬ		In А	Q м³ч															
				кВт	л. с.		0	4,8	6	7,2	9	9,6	10,8	12	15	18	24	30	36			
						Q л/мин	0	80	100	120	150	160	180	200	250	300	400	500	600			
К 36/200 М	60152451	1 x 230	3,0	2,2	3	13,5	H (м)	36,6	36	35,5	35	34	33,3	32,5	31,5	28	23,5					
К 40/200 М	60152452	1 x 230	3,6	3	4	16,0		41,3	41	40,5	40	39	38,8	38	37	33,5	29					
К 55/200 М	60152453	1 x 230	5,0	4	5,5	21,8		54		54	53,9	53,2	53	52	51,5	48,5	45					
К 11/500 М	60152455	1 x 230	2,5	2,2	3	11,2		24,5							22,5	21,5	20	16,5	11,5	6,5		
К 18/500 М	60152456	1 x 230	3,4	3	4	15,2		29,6							29,2	28,5	27,4	24	19,5	13,8		
К 28/500 М	60152457	1 x 230	4,5	4	5,5	20,0		35							34,5	34	32,8	29,3	25,2	20		

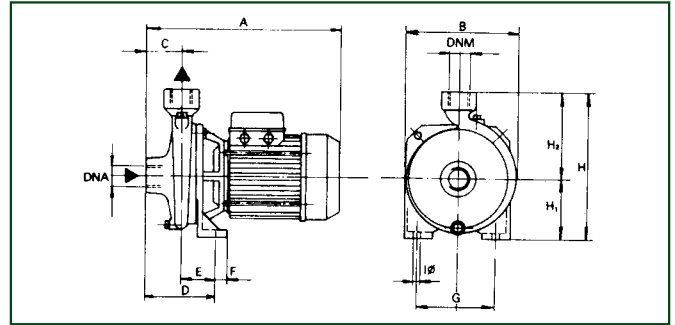


ЦЕНТРОБЕЖНЫЕ НАСОСЫ

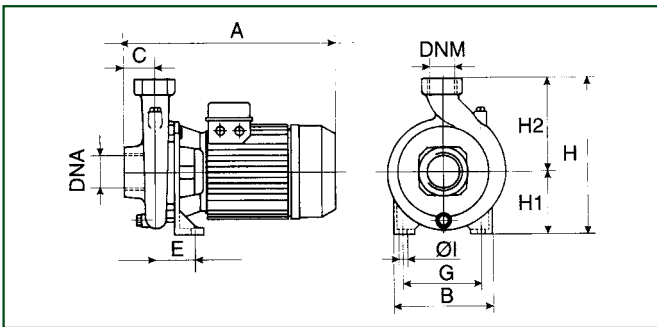
K20/41 - 30/70 - 12/200



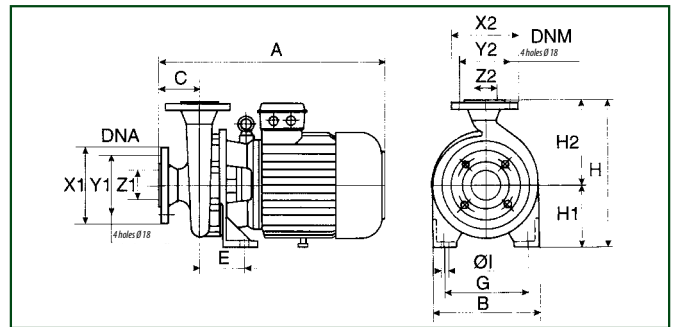
K30/100 - 36/100



**K36/200 - 40/200 - 55/200
14/400 - 11/500 - 18/500 - 28/500**



**K40/400 - 50/400 - 30/800 - 40/800
50/800 - 20/1200 - 25/1200 - 35/1200**



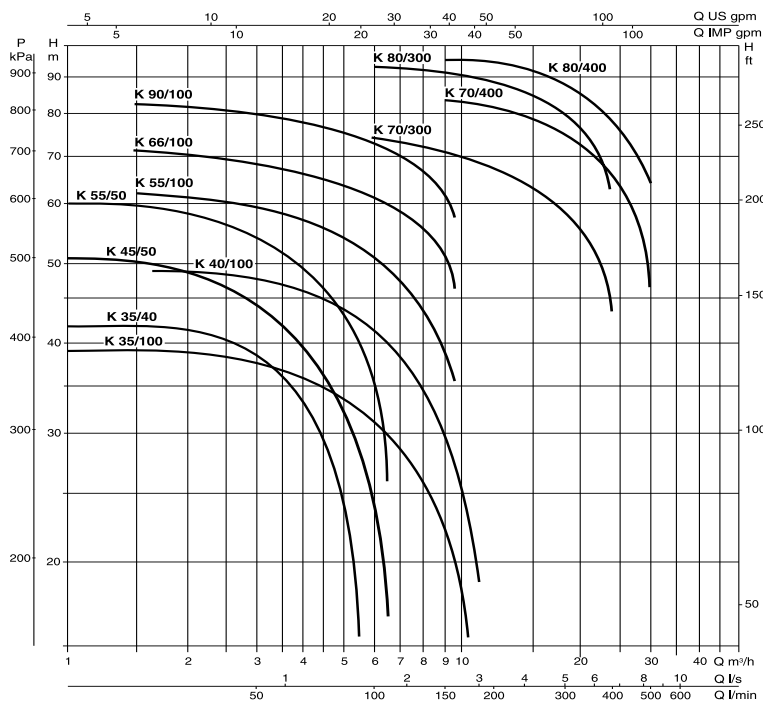
МОДЕЛЬ	A мм	B мм	C мм	D мм	E мм	G мм	øi мм	H мм	H1 мм	DNA	DNM	ВЕС кг	К-ВО НА ПАЛЛЕТ
K20/41	275	160	50	100	50	110	9	205	85	1" G	1" G	10	39
K30/70	300	185	50	108	58	140	9	235	100	1" G	1" G	13,9	30
K30/100	333	200	50	114	64	140	9	255	105	1 1/2" G	1" G	18,5	21
K36/100	333	200	50	114	64	140	9	255	105	1 1/2" G	1" G	23,3	18
K12/200	312	169	45	114	69	110	9	218	85	1 1/2" G	1 1/2" G	13,7	30
K36/200	425	250	55	-	86	175	14	320	135	2" G	1 1/4" G	33,1	18
K40/200	425	250	55	-	86	175	14	320	135	2" G	1 1/4" G	34,9	18
K55/200	425	250	55	-	86	175	14	320	135	2" G	1 1/4" G	39	18
K14/400 M	430	200	62	-	74	120	11	270	105	2" G	2" G	24,5	18
K14/400 T	358	200	62	-	74	120	11	270	105	2" G	2" G	22	21
K11/500	440	240	62	-	100	155	14	312	132	2 1/2" G	2" G	34,2	18
K18/500	440	240	62	-	100	155	14	312	132	2 1/2" G	2" G	36,6	18
K28/500	440	240	62	-	100	155	14	312	132	2 1/2" G	2" G	40,6	18
K40/400	560	273	100	-	110	212	14	360	160	65	50	79	6
K50/400	560	273	100	-	110	212	14	360	160	65	50	87	6
K30/800	600	273	100	-	110	212	14	385	160	80	65	91	6
K40/800	600	273	100	-	110	212	14	385	160	80	65	95	6
K50/800	600	273	100	-	110	212	14	385	160	80	65	105	6
K20/1200	600	273	100	-	110	212	14	385	160	80	65	88	6
K25/1200	600	273	100	-	110	212	14	385	160	80	65	94	6
K35/1200	600	273	100	-	110	212	14	385	160	80	65	100	6

МОДЕЛЬ	КОД	ЭЛЕКТРИЧЕСКИЕ ХАРАКТЕРИСТИКИ						
		ИСТОЧНИК ПИТАНИЯ 50Гц	P1 МАКС. МОЩНОСТЬ кВт	P2 НОМИНАЛ. МОЩНОСТЬ		In А	КОНДЕНСАТОР	
				кВт	л.с.		мкФ	Vc
К 35/100 М	102121002	1 x 230 V ~	1,56	1,1	1,5	7,1	25	450
К 35/100 Т	60145775	3 x 230 - 400 V ~	1,56	1,1	1,5	5,36-3,1	-	-
К 40/100 М	102121032	1 x 230 V ~	2	1,85	2,5	9	40	450
К 40/100 Т	60145841	3 x 230 - 400 V ~	2	1,85	2,5	6,2-3,6	-	-
К 55/100 Т	60146054	3 x 230 - 400 V ~	3,9	2,2	3	11,6-6,7	-	-
К 66/100 Т	60146067	3 x 230 - 400 V ~	4,7	3	4	14,6-8,4	-	-
К 90/100 Т	60146068	3 x 230 - 400 V ~	5,4	4	5,5	16,5-9,5	-	-
К 70/300 Т*	60146091	3 x 400 V ~ ¹	7,1	5,5	7,5	12,9	-	-
К 80/300 Т*	60146097	3 x 400 V ~ ¹	9,9	7,5	10	15	-	-
К 70/400 Т*	60146108	3 x 400 V ~ ¹	10,7	9,2	12,5	18	-	-
К 80/400 Т*	60146114	3 x 400 V ~ ¹	12,5	11	15	21	-	-

*** НОВЫЙ IE2 ДВИГАТЕЛЬ**

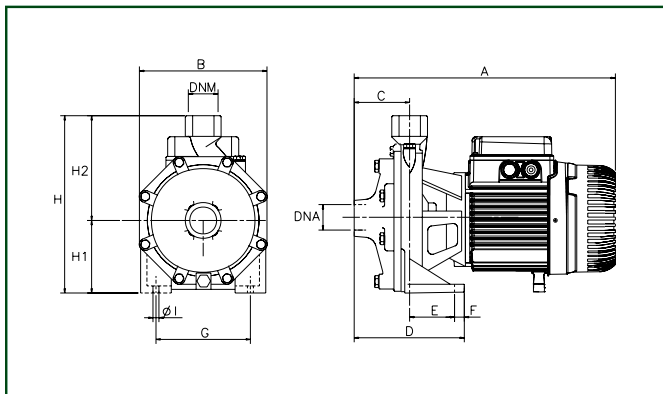
1- Возможен запуск звезда (Δ)

** Электронасос оснащается манометром, реле давления, кабелем питания с вилкой, и пятиходовым патрубком, используется для соединения с резервуаром.

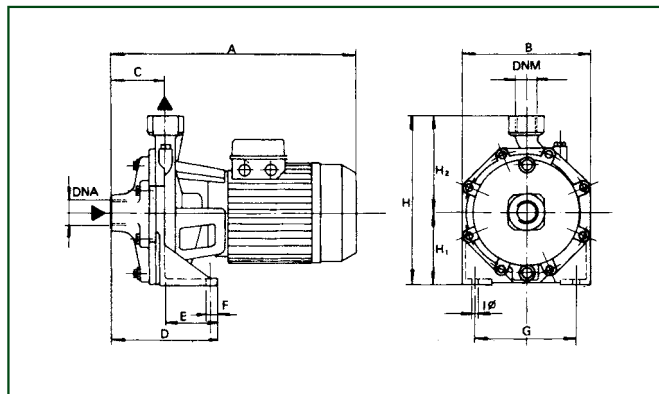


РАЗМЕРЫ И ВЕС

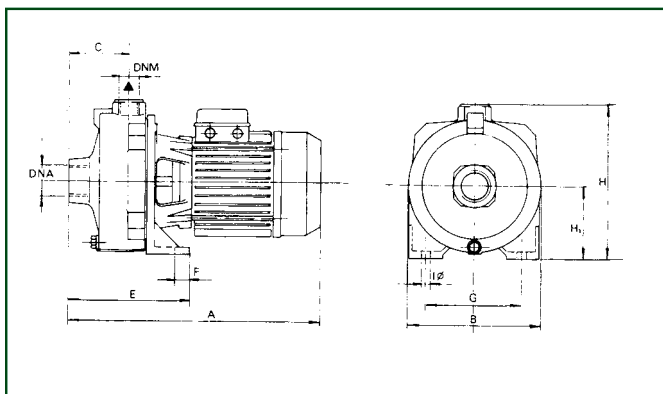
K35/40



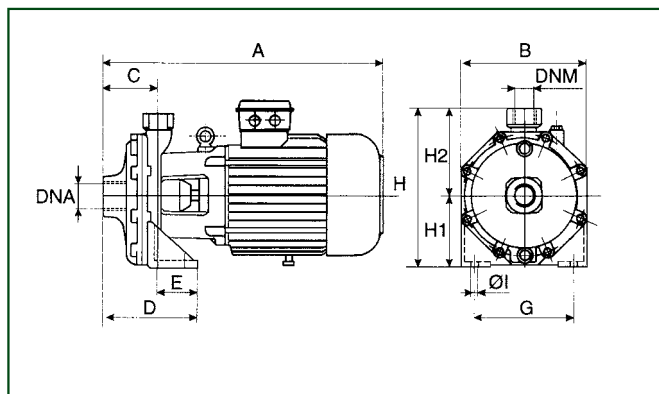
K45/50 - 55/50 - 66/100 - 90/100



K35/100 - 40/100



K70/300 - 80/300 - 70/400 - 80/400



МОДЕЛЬ	A мм	B мм	C мм	D мм	E мм	F мм	G мм	ØI мм	H мм	H1 мм	H2 мм	DNA	DNM	ВЕС кг	К-ВО НА ПАЛЛЕТ
K35/40	342	180	76	148	72	15	148	9,5	235	100	135	1" G	1" G	15,9	27
K45/50	370	210	75	144	69	15	165	11,5	268	118	150	1 1/4" G	1" G	23,3	21
K55/50	370	210	75	114	69	15	165	11,5	268	118	150	1 1/4" G	1" G	27,2	18
K35/100	387	205	88	-	179	20	145	11	233	108	-	1 1/2" G	1" G	22	21
K40/100 M	461	205	88	-	179	20	145	11	233	108	-	1 1/2" G	1" G	25,9	18
K40/100 T	387	205	88	-	179	20	145	11	233	108	-	1 1/2" G	1" G	22	21
K55/100	450	256	88	160	72	18	200	14	312,5	140	172,5	1 1/2" G	1" G	38,1	18
K66/100	450	256	88	160	72	18	200	14	312,5	140	172,5	1 1/2" G	1" G	40,7	18
K90/100	450	256	88	160	72	18	200	14	312,5	140	172,5	1 1/2" G	1" G	44	18
K70/300	595	270	122	182	60	20	210	14	340	160	180	2" G	1 1/4" G	72	6
K80/300	595	270	122	182	60	20	210	14	340	160	180	2" G	1 1/4" G	79	6
K70/400	635	270	122	182	60	20	210	14	340	160	180	2" G	1 1/4" G	75	6
K80/400	635	270	122	182	60	20	210	14	340	160	180	2" G	1 1/4" G	79	6

ЦЕНТРОБЕЖНЫЕ НАСОСЫ